

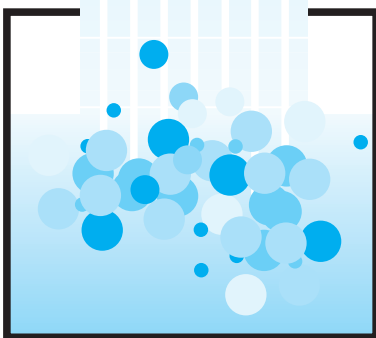
ADOUCCISSEUR

Professionnel Automatique

MONOBLOC



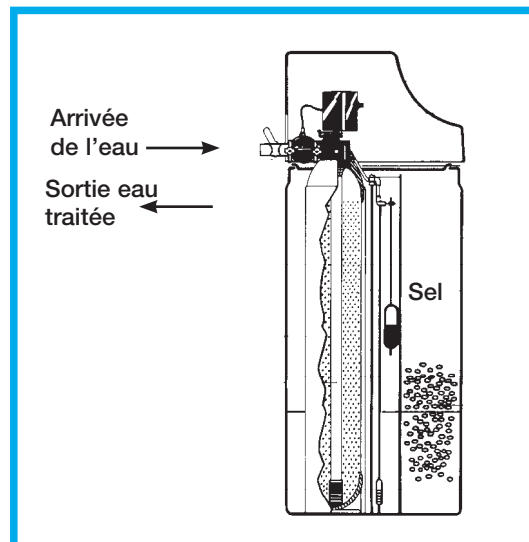
L'eau, c'est la vie !





UNE GAMME ADAPTÉE

Versions Eau froide ou Eau Chaude.
Tailles Basses (sous plan de travail).
Chronométrique ou Volumétrique Horaire.
Mécanique ou Electronique



POUR VOUS, TOUS NOS MATÉRIELS SONT ÉQUIPÉS DE :

Attestation de conformité sanitaire (ACS)
Bouteille de résine fibre de verre, **100 % anti-corrosion.**

Résine échangeuse d'ions à haut rendement :
Agrémentation consommation humaine par le Ministère de la Santé.

Vanne de régulation 5 cycles - norme **CE**
Réglage de la **dureté résiduelle** proportionnel au débit d'eau consommé intégré sur le corps de la vanne.

Flotteur **double sécurité** de saumurage.
Vidange 12/19 armée, colliers de serrage.

FOURNITURES EN OPTION

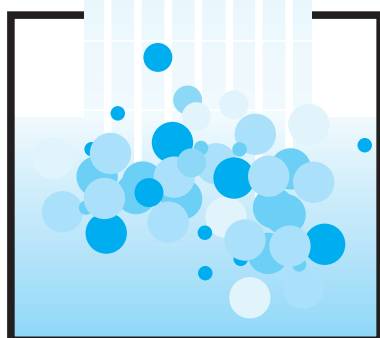
Trousse d'analyse TH-TEST. By-pass ou adaptateurs. Flexibles inox.
Première charge de **sels** régénérants **norme AFNOR.**

Référence	Volume de résine	Pouvoir d'échange m ³ .°TH	Diamètre Entrée Sortie	Consommation de sel par régé.	Hauteur en mm	Largeur en mm	Profondeur en mm	Capacité de sel
MO 40	4 L	22	20/27	0,8 kg	540	240	435	15 kg
MO 80	8 L	44	20/27	1,2 kg	670	320	500	25 kg
MO 100	10 L	55	20/27	1,5 kg	670	320	500	25 kg
MO 140⁽¹⁾	14 L	77	20/27	2,1 kg	670	320	500	20 kg
MO 160	16 L	88	20/27	2,4 kg	1140	320	500	75 kg
MO 200	20 L	110	20/27	3,0 kg	1140	320	500	75 kg
MO 250	25 L	137	20/27	3,7 kg	1140	320	500	65 kg
MO 300	30 L	165	20/27	4,5 kg	1140	320	500	60 kg

Série MO : Vanne Chronométrique 5 cycles⁽²⁾
Série MOV : Vanne Volumétrique Horaire 5 cycles⁽²⁾
Série MOVE : Vanne Volumétrique électronique 5 cycles⁽²⁾
Série MOB : Version Eau Chaude 65 °C maxi - Vanne Chronométrique 5 cycles
Série MOVB : Version Eau Chaude 65 °C maxi - Vanne Volumétrique Horaire 5 cycles

Température de service mini 1 °C / maxi 35 °C (eau froide) - maxi 65 °C (eau chaude)
Pression de service mini 2,0 Bar / maxi 6,0 Bar
Nota : si risque de dépression prévoir le montage d'une vanne casse vide en amont de l'adoucisseur
Caractéristiques électriques : 230 V - 50 Hz
- monophasé - Conforme à la norme **CE**

⁽¹⁾ Uniquement en version Eau Froide
⁽²⁾ Raccordement Eau Froide



L'eau maîtrisée !

