

FILTRES SERIE "AUTO-NETTOYANTS"

Raccordement Entrée/Sortie de 20/27 à 50/60

Livrés complets avec manomètre, raccords démontables et clé de démontage



Les filtres à rinçage à contre courant assurent continuellement une alimentation en eau filtrée. La filtration permet d'éviter un encrassement des installations par des particules solides externes (rouille, sable, ...).

Pour un fonctionnement autonome ils peuvent être équipés d'un moteur de rinçage automatique (Z11SA) et d'un capteur de pression différentielle (DDS76).

Caractéristiques techniques

- Filtre auto-nettoyant
- Rinçage à contre-courant en eau filtrée
- Anneau de mémorisation de la prochaine opération de rinçage
- Filtration assurée même pendant la phase de rinçage
- Vanne 1/4 de tour de rinçage intégrée
- Système de connexion rapide à baïonnette pour adjonction ultérieure d'un dispositif de rinçage automatique

Matériaux

- Corps en Laiton
- Bol transparent anti-choc ou en Bronze (version Eau Chaude)
- Tamis filtrant en INOX
- Joints en NBR

Dotation

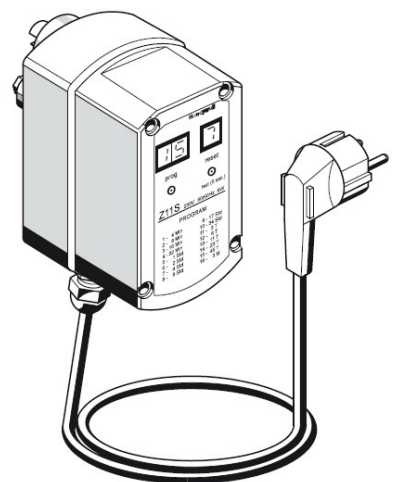
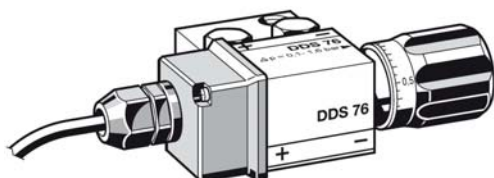
- Manomètre
- Raccords démontables
- Clé de démontage

Limites d'utilisation :

- Température de service : 40 °C maxi. avec bol transparent
70 °C avec bol en Bronze (Version Eau Chaude)
- Pression de service : 16 Bar maxi. avec bol transparent
25 Bar maxi. avec bol en bronze (Version Eau Chaude)

Options

- **Z11SA** : dispositif de rinçage automatique
Pour le rinçage automatique à contre courant à intervalles réglables
- **DDS76** : Capteur de pression différentielle
Le pressostat différentiel actionne le dispositif de rinçage automatique lorsque la pression différentielle amont/aval mesurée atteint le niveau réglé sur le pressostat

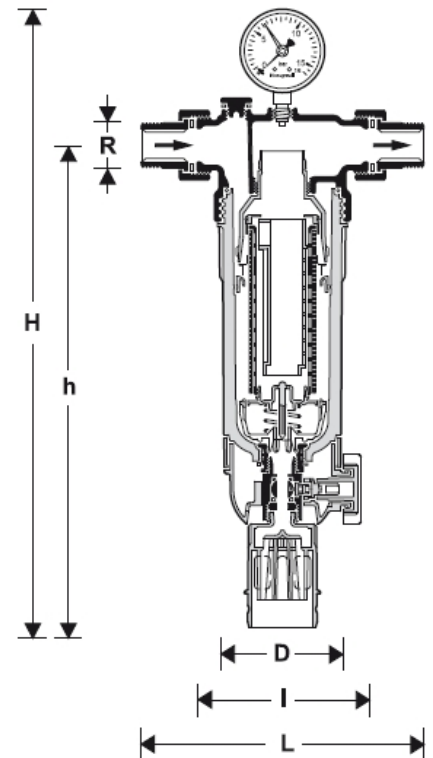


Encombrement, Poids et Débit

Référence	F76S20	F76S26	F76S33	F76S40	F76S50
Finesses de filtration disponibles	20 μ 50 μ 100 μ	20 μ 50 μ 100 μ	20 μ 50 μ 100 μ	20 μ 50 μ 100 μ	20 μ 50 μ 100 μ
Raccordement R	20/27	26/34	33/42	40/50	50/60
H en mm	449	453	453	532	532
h en mm	350	351	351	417	417
L en mm	178	209	22	246	267
l en mm	110	130	130	150	150
D en mm	97	97	97	120	120
Poids	2,9 kg	3,1 kg	3,3 kg	4,0 kg	4,8 kg
Kvs *	9,0	12,0	15,0	22,4	25,7
Débit ΔP=0,2 Bar	4,0 m ³ /h	5,4 m ³ /h	6,7 m ³ /h	10,0 m ³ /h	11,5 m ³ /h

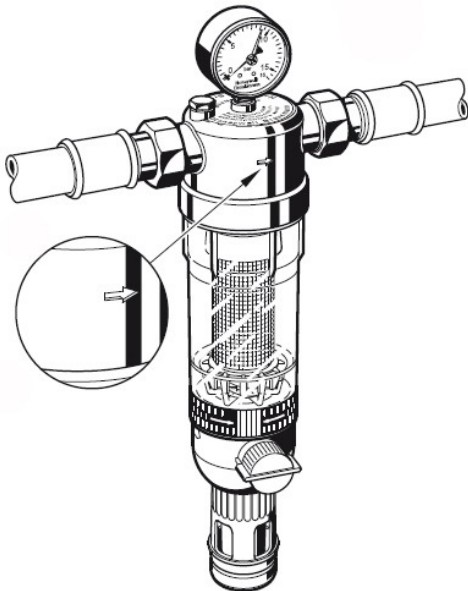
$$* Q[m^3/h] = Kvs \times \sqrt{\Delta P[Bar]}$$

Tous les filtres sont disponibles en version eau froide (max. 40 °C) ou en version eau chaude avec bol en bronze (max. 70 °C)

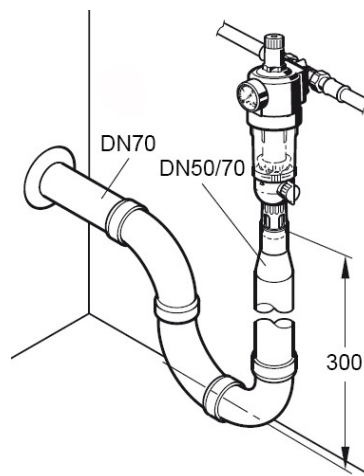


Montage et raccordement

Le filtre doit être monté sur une conduite horizontale avec le bol dirigé vers le bas



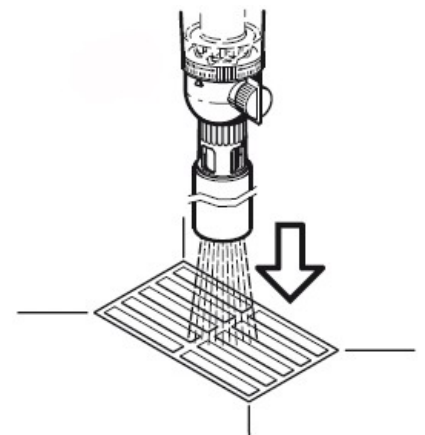
Respecter le sens de circulation indiqué sur le corps de filtre



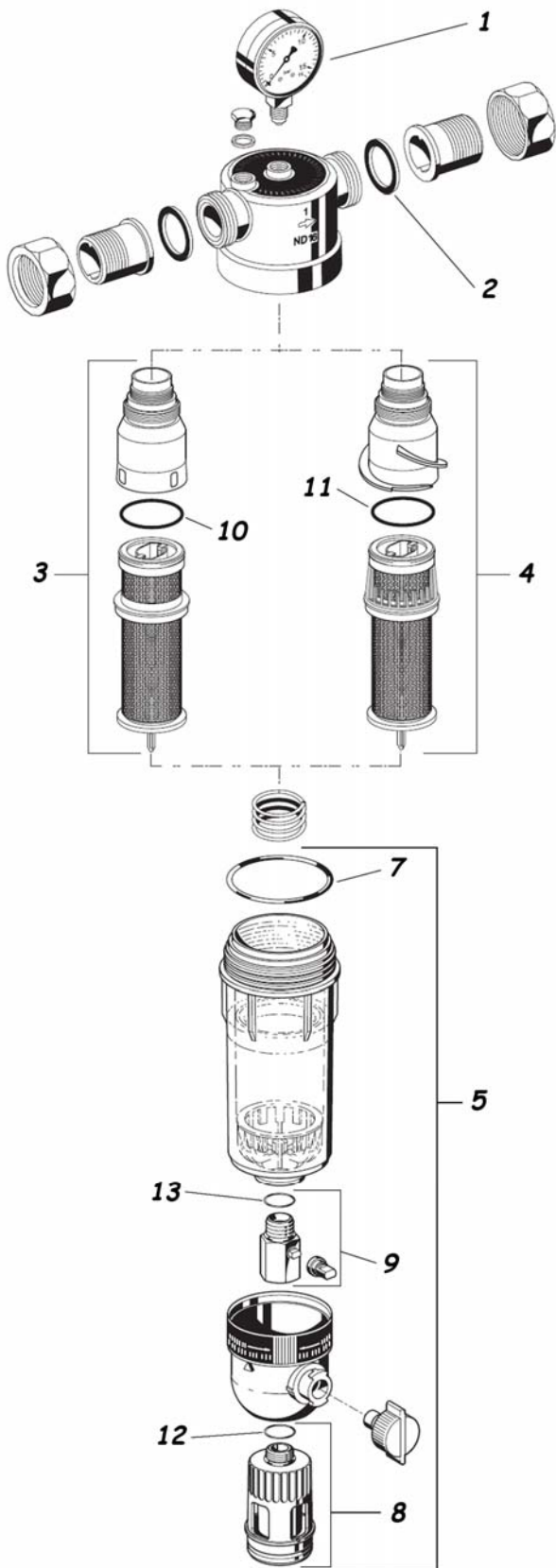
Raccorder la vidange
 - en DN50 pour les F76S -20 -26-33
 - en DN70 pour les F76S -40 -50
 - ou directement au-dessus d'une bonde de fond

Débits de vidange sous 4 Bars :

F76S -20	48 L/mn
F76S -26 -33	60 L/mn
F76S -40 -50	72 L/mn



Vue éclatée et pièces détachées



Rep.	Désignation	Pour F76S-	Référence
1	Manomètre 0 - 16 Bar	tous modèles	M76K-A16
2	Joint de raccord démontable (Sachet de 10)	-20	0901444
		-26	0901445
		-33	0901446
		-40	0901447
		-50	0901448
3	Tamis filtrant complet 20 μ	-40 -50	AF11S-11/2B
	Tamis filtrant complet 50 μ	-40 -50	AF11S-11/2C
	Tamis filtrant complet 100 μ	-40 -50	AF11S-11/2A
4	Tamis filtrant double hélice complet 20 μ	-20	AF11DS-1/2B
	Tamis filtrant double hélice complet 50 μ	-20	AF11DS-1/2C
	Tamis filtrant double hélice complet 100 μ	-20	AF11DS-1/2A
	Tamis filtrant double hélice complet 20 μ	-26 -33	AF11DS-1B
	Tamis filtrant double hélice complet 50 μ	-26 -33	AF11DS-1C
	Tamis filtrant double hélice complet 100 μ	-26 -33	AF11DS-1A
5	Kit bol transparent complet	-20 -26 -33	KF11S-1A
		-40 -50	KF11S-11/2A
	Kit bol bronze complet (Eau Chaude)	-20 -26 -33	FT09RS-1A
		-40 -50	FT09RS-11/2A
7	Joint torique tête / bol (sachet de 10)	-20 -26 -33	900747
		-40 -50	900748
8	Raccord d'évacuation	tous modèles	AA76-1/2A
9	Vanne à bille	tous modèles	KH11S-1A
10	Joint torique de tamis \varnothing 47 x 2 mm NBR70	-20 -26 -33	2189400
11	Joint torique de tamis \varnothing 59,99 x 2,62 mm NBR70	-40 -50	2442700
12	Joint torique de raccord d'évacuation \varnothing 18,30 x 2,4 mm NBR70	tous modèles	2235500
13	Joint torique de vanne à boisseau \varnothing 18 x 2 mm NBR70	tous modèles	Non vendu séparément
	Clé de démontage (non représentée)	-20	ZR10K-3/4
		-26 -33	ZR10K-1
		-40 -50	ZR10K-11/2